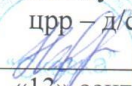


УТВЕРЖДАЮ  
И.о заведующего МБДОУ  
црр – д/с «Сказка»  
  
О.П. Новикова  
«13» сентября 2013г.

**ПАСПОРТ ДОСТУПНОСТИ**  
**Муниципального бюджетного дошкольного образовательного**  
**учреждения центра развития ребенка - детского сада «Сказка»**

№ 69

**1. Общие сведения об объекте**

- 1.1. Наименование (вид) объекта Муниципальное бюджетное дошкольное образовательное учреждение центр развития ребенка - детский сад «Сказка»
- 1.2. Адрес объекта 628481 Ханты-Мансийский автономный округ - Югра, г. Когалым, улица Дружбы Народов д.20
- 1.3. Сведения о размещении объекта:  
- отдельно стоящее здание 2 этажа, 3330,2 кв.м  
- часть здания \_\_\_\_\_ этажей (или на \_\_\_\_\_ этаже), \_\_\_\_\_ кв.м  
- наличие прилегающего земельного участка (да, нет); 8785 кв.м
- 1.4. Год постройки здания 1985, последнего капитального ремонта \_\_\_\_\_
- 1.5. Дата предстоящих плановых ремонтных работ: *текущего* \_\_\_\_\_, *капитального* \_\_\_\_\_
- 1.6. Название организации (учреждения), (полное юридическое наименование – согласно Уставу, краткое наименование) Муниципальное бюджетное дошкольное образовательное учреждение центр развития ребенка - детский сад «Сказка», сокращенное наименование МБДОУ црр д/с «Сказка»
- 1.7. Юридический адрес организации (учреждения) 628481 Ханты-Мансийский автономный округ - Югра, г. Когалым, улица Дружбы Народов д.20
- 1.8. Основание для пользования объектом (оперативное управление, аренда, собственность)
- 1.9. Форма собственности (государственная, негосударственная)
- 1.10. Территориальная принадлежность (федеральная, региональная, муниципальная)

1.11. Вышестоящая организация Управление образования Администрации города Когалыма

1.12. Адрес вышестоящей организации, другие координаты 628481 Тюменская область, Ханты-Мансийский автономный округ - Югра, г. Когалым, улица Дружбы Народов д.7

## **2. Характеристика деятельности организации на объекте (по обслуживанию населения)**

2.1 Сфера деятельности (здравоохранение, образование, социальная защита, физическая культура и спорт, культура, связь и информация, транспорт, жилой фонд, потребительский рынок и сфера услуг, другое)

2.2 Виды оказываемых услуг дошкольное образование,

2.3 Форма оказания услуг: (на объекте, с длительным пребыванием, в т.ч. проживанием, на дому, дистанционно)

2.4 Категории обслуживаемого населения по возрасту: (дети, взрослые трудоспособного возраста, пожилые; все возрастные категории)

2.5 Категории обслуживаемых инвалидов: нет

2.6 Плановая мощность: посещаемость (количество обслуживаемых в день), вместимость, пропускная способность 190;260;7

2.7 Участие в исполнении ИПР инвалида, ребенка-инвалида (да, нет)

## **3. Состояние доступности объекта**

### **3.1 Путь следования к объекту пассажирским транспортом**

(описать маршрут движения с использованием пассажирского транспорта)

№1,1а, 4,6 Город-поселок «Пионерный», город – поселок «Фестивальный», №4,6город – дачный поселок (ТК «Миллениум»), №3 город – промзона «Северная», город – промзона «Восточная»,

наличие адаптированного пассажирского транспорта к объекту нет

### **3.2 Путь к объекту от ближайшей остановки пассажирского транспорта:**

3.2.1.1 расстояние до объекта от остановки общественного транспорта «ГУС» 280 м

3.2.1.2 время движения (пешком) 5,20 мин.

3.2.1.3 наличие выделенного от проезжей части пешеходного пути (да, нет),

3.2.1.4 Перекрестки: нерегулируемые; регулируемые, со звуковой сигнализацией, таймером; нет

3.2.1.5 Информация на пути следования к объекту: акустическая, тактильная, визуальная; нет

3.2.1.6 Перепады высоты на пути: есть, нет (описать: при спуске с тротуара возле остановки, и при подъеме на тротуар перепады высот до 20 см.)

Их обустройство для инвалидов на коляске: да, нет (\_\_\_\_\_)

3.2.2.1 расстояние до объекта от остановки общественного транспорта «ул. Молодежная» 390 м

3.2.2.2 время движения (пешком) 7,35 мин.

3.2.2.3 наличие выделенного от проезжей части пешеходного пути (да, нет),

3.2.2.4 Перекрестки: нерегулируемые; регулируемые, со звуковой сигнализацией, таймером; нет

3.2.2.5 Информация на пути следования к объекту: акустическая, тактильная, визуальная; нет

3.2.2.6 Перепады высоты на пути: есть, нет (описать: при спуске с тротуара возле остановки, и при подъеме на тротуар перепады высот до 20 см.)

Их обустройство для инвалидов на коляске: да, нет

### 3.3 Организация доступности объекта для инвалидов – форма обслуживания\*

| № п/п | Категория инвалидов (вид нарушения)         | Вариант организации доступности объекта (формы обслуживания)* |
|-------|---|---|
| 1.    | Все категории инвалидов и МГН               | ДУ  |
|       | <i>в том числе инвалиды:</i>                |   |
| 2     | передвигающиеся на креслах-колясках         | ВНД   |
| 3     | с нарушениями опорно-двигательного аппарата | ДУ  |
| 4     | с нарушениями зрения                        | ДУ  |
| 5     | с нарушениями слуха                         | А   |
| 6     | с нарушениями умственного развития          | ДУ  |

\* - указывается один из вариантов: «А», «Б», «ДУ», «ВНД»

### 3.4 Состояние доступности основных структурно-функциональных зон

| № п \п | Основные структурно-функциональные зоны    | Состояние доступности, в том числе для основных категорий инвалидов** |
|--------|--|---|
| 1      | Территория, прилегающая к зданию (участок) | ДЧ-И (О, Г, У)  |

|   |  |                |
|---|--|----------------|
| 2 | Вход (входы) в здание  | ДУ             |
| 3 | Путь (пути) движения внутри здания (в т.ч. пути эвакуации)   | ДУ             |
| 4 | Зона целевого назначения здания (целевого посещения объекта) | ДЧ-И (О, Г, У) |
| 5 | Санитарно-гигиенические помещения                            | ДУ             |
| 6 | Система информации и связи (на всех зонах)                   | ДУ             |
| 7 | Пути движения к объекту (от остановки транспорта)            | ДЧ-И (О, Г, У) |

\*\* Указывается: ДП-В - доступно полностью всем; ДП-И (К, О, С, Г, У) – доступно полностью избирательно (указать категории инвалидов); ДЧ-В - доступно частично всем; ДЧ-И (К, О, С, Г, У) – доступно частично избирательно (указать категории инвалидов); ДУ - доступно условно, ВНД – временно недоступно

**3.5. Итоговое заключение о состоянии доступности ОСИ:** Доступно условно

#### 4. Управленческое решение

##### 4.1. Рекомендации по адаптации основных структурных элементов объекта

| №<br>№<br>п \п | Основные структурно-функциональные зоны объекта              | Рекомендации по адаптации объекта (вид работы)* |
|----------------|--|---|
| 1              | Территория, прилегающая к зданию (участок)                   | Капитальный ремонт                              |
| 2              | Вход (входы) в здание  | Капитальный ремонт                              |
| 3              | Путь (пути) движения внутри здания (в т.ч. пути эвакуации)   | Организация альтернативной формы обслуживания   |
| 4              | Зона целевого назначения здания (целевого посещения объекта) | Организация альтернативной формы обслуживания   |
| 5              | Санитарно-гигиенические помещения                            | Организация альтернативной формы обслуживания   |
| 6              | Система информации на объекте (на всех зонах)                | Капитальный ремонт                              |
| 7              | Пути движения к объекту (от остановки транспорта)            | Организация альтернативной формы обслуживания   |
| 8              | Все зоны и участки   | Организация альтернативной                      |

формы обслуживания

\*- указывается один из вариантов (видов работ): не нуждается; ремонт (текущий, капитальный); индивидуальное решение с ТСР; технические решения невозможны – организация альтернативной формы обслуживания

4.2. Период проведения работ \_\_\_\_\_  
в рамках исполнения \_\_\_\_\_  
*(указывается наименование документа: программы, плана)*

4.3 Ожидаемый результат (по состоянию доступности) после выполнения работ по адаптации \_\_\_\_\_  
Оценка результата исполнения программы, плана (по состоянию доступности) \_\_\_\_\_

4.4. Для принятия решения требуется, не требуется *(нужное подчеркнуть)*:  
Согласование

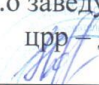
Имеется заключение уполномоченной организации о состоянии доступности объекта *(наименование документа и выдавшей его организации, дата)*, прилагается

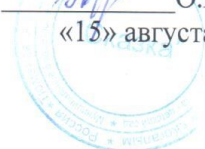
4.5. Информация размещена (обновлена) на Карте доступности субъекта Российской Федерации дата \_\_\_\_\_  
*(наименование сайта, портала)*

## 5. Особые отметки

Паспорт сформирован на основании:

1. Анкеты (информации об объекте) от «15»августа 2013 г.,
2. Акта обследования объекта: от «05» сентября 2013 г.
3. Решения Комиссии Доступно условно от «05» сентября 2013 г.

УТВЕРЖДАЮ  
И.о. заведующего МБДОУ  
црр д/с «Сказка»  
  
О.П. Новикова  
«15» августа 2013г.



**АНКЕТА**  
**(информация об объекте социальной инфраструктуры)**  
**К ПАСПОРТУ ДОСТУПНОСТИ**  
**Муниципального бюджетного дошкольного образовательного**  
**учреждения центра развития ребенка - детского сада «Сказка»**

№ 69

**1. Общие сведения об объекте**

- 1.1. Наименование (вид) объекта Муниципальное бюджетное дошкольное образовательное учреждение центр развития ребенка - детский сад «Сказка»
- 1.2. Адрес объекта 628481 Ханты-Мансийский автономный округ - Югра, г. Когалым, улица Дружбы Народов д.20
- 1.3. Сведения о размещении объекта:  
- отдельно стоящее здание 2 этажа, 3330,2 кв.м  
- часть здания \_\_\_\_\_ этажей (или на \_\_\_\_\_ этаже), \_\_\_\_\_ кв.м  
- наличие прилегающего земельного участка (да, нет); 8785 кв.м
- 1.4. Год постройки здания 1985, последнего капитального ремонта \_\_\_\_\_
- 1.5. Дата предстоящих плановых ремонтных работ: текущего \_\_\_\_\_, капитального \_\_\_\_\_
- 1.6. Название организации (учреждения), (полное юридическое наименование – согласно Уставу, краткое наименование) Муниципальное бюджетное дошкольное образовательное учреждение центр развития ребенка - детский сад «Сказка», сокращенное наименование МБДОУ црр д/с «Сказка»
- 1.7. Юридический адрес организации (учреждения) 628481 Ханты-Мансийский автономный округ - Югра, г. Когалым, улица Дружбы Народов д.20
- 1.8. Основание для пользования объектом (оперативное управление, аренда, собственность)
- 1.9. Форма собственности (государственная, негосударственная)

1.10. Территориальная принадлежность (*федеральная, региональная, муниципальная*)

1.11. Вышестоящая организация Управление образования Администрации города Когалыма

1.12. Адрес вышестоящей организации, другие координаты 628481 Тюменская область, Ханты-Мансийский автономный округ - Югра, г. Когалым, улица Дружбы Народов д.7

## **2. Характеристика деятельности организации на объекте**

2.1 Сфера деятельности (*здравоохранение, образование, социальная защита, физическая культура и спорт, культура, связь и информация, транспорт, жилой фонд, потребительский рынок и сфера услуг, другое*)

2.2 Виды оказываемых услуг дошкольное образование,

2.3 Форма оказания услуг: (*на объекте, с длительным пребыванием*, в т.ч. проживанием, на дому, дистанционно)

2.4 Категории обслуживаемого населения по возрасту: (*дети, взрослые трудоспособного возраста, пожилые; все возрастные категории*)

2.5 Категории обслуживаемых инвалидов: *нет*

2.6 Плановая мощность: посещаемость (количество обслуживаемых в день), вместимость, пропускная способность 190;260;7

2.7 Участие в исполнении ИПР инвалида, ребенка-инвалида (да, нет)

## **3. Состояние доступности объекта для инвалидов и других маломобильных групп населения (МГН)**

### **3.1 Путь следования к объекту пассажирским транспортом**

(описать маршрут движения с использованием пассажирского транспорта)

№1,1а, 4,6 Город-поселок «Пионерный», город – поселок «Фестивальный», №4,6город – дачный поселок (ТК «Миллениум»), №3 город – промзона «Северная», город – промзона «Восточная»,

наличие адаптированного пассажирского транспорта к объекту

### **3.2 Путь к объекту от ближайшей остановки пассажирского транспорта:**

3.2.1.1 расстояние до объекта от остановки общественного транспорта «ГУС» 280 м

3.2.1.2 время движения (пешком) 5,20 мин.

3.2.1.3 наличие выделенного от проезжей части пешеходного пути (*да, нет*),

3.2.1.4 Перекрестки: *нерегулируемые; регулируемые, со звуковой сигнализацией, таймером; нет*

3.2.1.5 Информация на пути следования к объекту: *акустическая, тактильная, визуальная; нет*

3.2.1.6 Перепады высоты на пути: есть, нет (описать: при спуске с тротуара возле остановки, и при подъеме на тротуар перепады высот до 20 см.)

Их обустройство для инвалидов на коляске: да, нет (\_\_\_\_\_)

3.2.2.1 расстояние до объекта от остановки общественного транспорта «ул. Молодежная» \_\_\_\_\_ 390 \_\_\_\_\_ м

3.2.2.2 время движения (пешком) \_\_\_\_\_ 7,35 \_\_\_\_\_ мин.

3.2.2.3 наличие выделенного от проезжей части пешеходного пути (да, нет),

3.2.2.4 Перекрестки: нерегулируемые; регулируемые, со звуковой сигнализацией, таймером; нет

3.2.2.5 Информация на пути следования к объекту: акустическая, тактильная, визуальная; нет

3.2.2.6 Перепады высоты на пути: есть, нет (описать: при спуске с тротуара возле остановки, и при подъеме на тротуар перепады высот до 20 см.)

Их обустройство для инвалидов на коляске: да, нет

### 3.3 Вариант организации доступности ОСИ (формы обслуживания)\* с учетом СП 35-101-2001

| № п/п | Категория инвалидов (вид нарушения)         | Вариант организации доступности объекта |
|-------|---|---|
| 1.    | Все категории инвалидов и МГН               | ДУ                                      |
|       | <i>в том числе инвалиды:</i>                |   |
| 2     | передвигающиеся на креслах-колясках         | ВНД                                     |
| 3     | с нарушениями опорно-двигательного аппарата | ДУ                                      |
| 4     | с нарушениями зрения                        | ДУ                                      |
| 5     | с нарушениями слуха                         | А                                       |
| 6     | с нарушениями умственного развития          | ДУ                                      |

\* - указывается один из вариантов: «А», «Б», «ДУ», «ВНД»

### 4. Управленческое решение (предложения по адаптации основных структурных элементов объекта)

| № п \п | Основные структурно-функциональные зоны объекта | Рекомендации по адаптации объекта (вид работы)* |
|--------|---|---|
| 1      | Территория, прилегающая к зданию (участок)      | Капитальный ремонт                              |
| 2      | Вход (входы) в здание                           | Капитальный ремонт                              |
| 3      | Путь (пути) движения внутри здания (в т.ч.      | Организация                                     |




|    |   |   |
|----|---|---|
|    | пути эвакуации)                                       | альтернативной формы обслуживания             |
| 4  | Зона целевого назначения (целевого посещения объекта) | Организация альтернативной формы обслуживания |
| 5  | Санитарно-гигиенические помещения                     | Организация альтернативной формы обслуживания |
| 6  | Система информации на объекте (на всех зонах)         | Капитальный ремонт                            |
| 7  | Пути движения к объекту (от остановки транспорта)     | Организация альтернативной формы обслуживания |
| 8. | Все зоны и участки                                    | Организация альтернативной формы обслуживания |

\*- указывается один из вариантов (видов работ): не нуждается; ремонт (текущий, капитальный); индивидуальное решение с ТСР; технические решения невозможны – организация альтернативной формы обслуживания

**Размещение информации на Карте доступности субъекта Российской Федерации согласовано**  **Новикова Ольга Павловна**  
**И.о. заведующего МБДОУ тел.:8-(34667)2-02-88**

*(подпись, Ф.И.О., должность; координаты для связи уполномоченного представителя объекта)*

УТВЕРЖДАЮ  
И.о заведующего МБДОУ  
црр д/с «Сказка»  
  
О.П. Новикова  
«05» сентября 2013 г..

**АКТ ОБСЛЕДОВАНИЯ**  
**объекта социальной инфраструктуры**  
**К ПАСПОРТУ ДОСТУПНОСТИ ОСИ**  
№ 69

**г. Когалым**

Наименование территориального  
образования субъекта Российской  
Федерации

«05» сентября 2013 г.

**1. Общие сведения об объекте**

- 1.1. Наименование (вид) объекта Муниципальное бюджетное дошкольное образовательное учреждение центр развития ребенка - детский сад «Сказка»
- 1.2. Адрес объекта 628481 Ханты-Мансийский автономный округ - Югра, г. Когалым, улица Дружбы Народов д.20
- 1.3. Сведения о размещении объекта:
- отдельно стоящее здание 2 этажа, 3330,2 кв.м
  - часть здания \_\_\_\_\_ этажей (или на \_\_\_\_\_ этаже), \_\_\_\_\_ кв.м
  - наличие прилегающего земельного участка (да, нет); 8785 кв.м
- 1.4. Год постройки здания 1985, последнего капитального ремонта \_\_\_\_\_
- 1.5. Дата предстоящих плановых ремонтных работ: текущего \_\_\_\_\_, капитального \_\_\_\_\_
- 1.6. Название организации (учреждения), (полное юридическое наименование – согласно Уставу, краткое наименование) Муниципальное бюджетное дошкольное образовательное учреждение центр развития ребенка - детский сад «Сказка», сокращенное наименование МБДОУ црр д/с «Сказка»
- 1.7. Юридический адрес организации (учреждения) 628481 Ханты-Мансийский автономный округ - Югра, г. Когалым, улица Дружбы Народов д.20
- 1.8. Основание для пользования объектом (оперативное управление, аренда, собственность)
- 1.9. Форма собственности (государственная, негосударственная)
- 1.10. Территориальная принадлежность (федеральная, региональная, муниципальная)

1.11. Вышестоящая организация Управление образования Администрации города Когалыма

1.12. Адрес вышестоящей организации, другие координаты 628481 Тюменская область, Ханты-Мансийский автономный округ - Югра, г. Когалым, улица Дружбы Народов д.7

## 2. Характеристика деятельности организации на объекте

Дополнительная информация Учреждение оказывает услуги дошкольного образования.

## 3. Состояние доступности объекта

### 3.1. Путь следования к объекту пассажирским транспортом

(описать маршрут движения с использованием пассажирского транспорта) №1,1а, 4,6 Город-поселок «Пионерный», город – поселок «Фестивальный», №4,6город – дачный поселок (ТК «Миллениум»), №3 город – промзона «Северная», город – промзона «Восточная», наличие адаптированного пассажирского транспорта к объекту: нет

### 3.2. Путь к объекту от ближайшей остановки пассажирского транспорта:

3.2.1.1 расстояние до объекта от остановки общественного транспорта «ГУС» 280 м

3.2.1.2 время движения (пешком) 5,20 мин.

3.2.1.3 наличие выделенного от проезжей части пешеходного пути (да, нет),

3.2.1.4 Перекрестки: нерегулируемые; регулируемые, со звуковой сигнализацией, таймером; нет

3.2.1.5 Информация на пути следования к объекту: акустическая, тактильная, визуальная; нет

3.2.1.6 Перепады высоты на пути: есть, нет (описать: при спуске с тротуара возле остановки, и при подъеме на тротуар)

Их обустройство для инвалидов на коляске: да, нет (\_\_\_\_\_)

3.2.2.1 расстояние до объекта от остановки общественного транспорта «ул. Молодежная» 390 м

3.2.2.2 время движения (пешком) 7,35 мин.

3.2.2.3 наличие выделенного от проезжей части пешеходного пути (да, нет),

3.2.2.4 Перекрестки: нерегулируемые; регулируемые, со звуковой сигнализацией, таймером; нет

3.2.2.5 Информация на пути следования к объекту: *акустическая, тактильная, визуальная; нет*

3.2.2.6 Перепады высоты на пути: *есть, нет* (описать: при спуске с тротуара возле остановки, и при подъеме на тротуар)

Их обустройство для инвалидов на коляске: *да, нет* (\_\_\_\_\_)

### 3.3. Организация доступности объекта для инвалидов – форма обслуживания

| № п/п | Категория инвалидов (вид нарушения)         | Вариант организации доступности объекта (формы обслуживания)* |
|-------|---|---|
| 1.    | Все категории инвалидов и МГН               | ДУ  |
|       | <i>в том числе инвалиды:</i>                |   |
| 2     | передвигающиеся на креслах-колясках         | ВНД   |
| 3     | с нарушениями опорно-двигательного аппарата | ДУ  |
| 4     | с нарушениями зрения                        | ДУ  |
| 5     | с нарушениями слуха                         | А   |
| 6     | с нарушениями умственного развития          | ДУ  |

\* - указывается один из вариантов: «А», «Б», «ДУ», «ВНД»

### 3.4. Состояние доступности основных структурно-функциональных зон

| № п/п | Основные структурно-функциональные зоны    | Состояние доступности, в том числе для основных категорий инвалидов** | Приложение      |        |
|-------|--|---|-----------------|--------|
|       |  |   | № на плане      | № фото |
| 1     | Территория, прилегающая к зданию (участок) | ДЧ-И (О, Г, У)  | Приложение №8:1 |        |

|   |  |                |                 |      |
|---|--|----------------|-----------------|------|
| 2 | Вход (входы) в здание  | ДУ             | Приложение №8:2 | 6-8  |
| 3 | Путь (пути) движения внутри здания (в т.ч. пути эвакуации)   | ДУ             | Приложение №8:3 | 9-11 |
| 4 | Зона целевого назначения здания (целевого посещения объекта) | ДЧ-И (О, Г, У) | Приложение №8:4 | 12   |
| 5 | Санитарно-гигиенические помещения                            | ДУ             | Приложение №8:5 | -    |
| 6 | Система информации и связи (на всех зонах)                   | ДУ             | -               | -    |
| 7 | Пути движения к объекту (от остановки транспорта)            | ДЧ-И (О, Г, У) | Приложение №10  | -    |

\*\* Указывается: ДП-В - доступно полностью всем; ДП-И (К, О, С, Г, У) – доступно полностью избирательно (указать категории инвалидов); ДЧ-В - доступно частично всем; ДЧ-И (К, О, С, Г, У) – доступно частично избирательно (указать категории инвалидов); ДУ - доступно условно, ВНД - недоступно

### 3.5. ИТОГОВОЕ ЗАКЛЮЧЕНИЕ о состоянии доступности ОСИ: Доступно условно

#### 4. Управленческое решение (проект)

4.1. Рекомендации по адаптации основных структурных элементов объекта:

| № п \п | Основные структурно-функциональные зоны объекта              | Рекомендации по адаптации объекта (вид работы)* |
|--------|--|---|
| 1      | Территория, прилегающая к зданию (участок)                   | Капитальный ремонт                              |
| 2      | Вход (входы) в здание  | Капитальный ремонт                              |
| 3      | Путь (пути) движения внутри здания (в т.ч. пути эвакуации)   | Организация альтернативной формы обслуживания   |
| 4      | Зона целевого назначения здания (целевого посещения объекта) | Организация альтернативной формы обслуживания   |
| 5      | Санитарно-гигиенические помещения                            | Организация альтернативной формы обслуживания   |

|    |   |   |
|----|---|---|
| 6  | Система информации на объекте (на всех зонах)     | Капитальный ремонт                            |
| 7  | Пути движения к объекту (от остановки транспорта) | Организация альтернативной формы обслуживания |
| 8. | Все зоны и участки                                | Организация альтернативной формы обслуживания |

\*- указывается один из вариантов (видов работ): не нуждается; ремонт (текущий, капитальный); индивидуальное решение с ТСР; технические решения невозможны – организация альтернативной формы обслуживания

4.2. Период проведения работ \_\_\_\_\_  
в рамках исполнения \_\_\_\_\_  
*(указывается наименование документа: программы, плана)*

4.3 Ожидаемый результат (по состоянию доступности) после выполнения работ по адаптации \_\_\_\_\_  
Оценка результата исполнения программы, плана (по состоянию доступности) \_\_\_\_\_

4.4. Для принятия решения требуется, не требуется *(нужное подчеркнуть)*:

4.4.1. согласование на Комиссии \_\_\_\_\_

*(наименование Комиссии по координации деятельности в сфере обеспечения доступной среды жизнедеятельности для инвалидов и других МГН)*

4.4.2. согласование работ с надзорными органами *(в сфере проектирования и строительства, архитектуры, охраны памятников, другое - указать)*

4.4.3. техническая экспертиза; разработка проектно-сметной документации;

4.4.4. согласование с вышестоящей организацией (собственником объекта);

4.4.5. согласование с общественными организациями инвалидов \_\_\_\_\_;

4.4.6. другое \_\_\_\_\_.

Имеется заключение уполномоченной организации о состоянии доступности объекта *(наименование документа и выдавшей его организации, дата)*, прилагается \_\_\_\_\_

4.7. Информация может быть размещена (обновлена) на Карте доступности субъекта Российской Федерации \_\_\_\_\_

*(наименование сайта, портала)*

## 5. Особые отметки

### ПРИЛОЖЕНИЯ:

#### Результаты обследования:

1. Территории, прилегающей к объекту на   2   л.
2. Входа (входов) в здание на   2   л.
3. Путей движения в здании на   2   л.
4. Зоны целевого назначения объекта на   4   л.
5. Санитарно-гигиенических помещений на   2   л.
6. Системы информации (и связи) на объекте на   2   л.

Результаты фотофиксации на объекте \_\_\_\_\_ на   3   л.

Поэтажные планы, паспорт БТИ \_\_\_\_\_ на   2   л.

Другое (в том числе дополнительная информация о путях движения к объекту) \_\_\_\_\_ на   2   л.


#### Руководитель рабочей группы:

Заведующий хозяйством МБДОУ  
црр – д/с «Сказка»

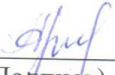
  
\_\_\_\_\_  
(Подпись) А.В. Сиковой

#### Члены рабочей группы

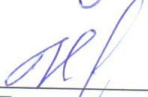
Специалист по социальной работе БУ  
«Комплексный центр социального  
обслуживания населения «Жемчужина»

  
\_\_\_\_\_  
(Подпись) Н.Н. Филиппова

Представитель общественной организации  
семей с детьми инвалидами «Детство»

  
\_\_\_\_\_  
(Подпись) Г.В. Арясова

Зам директора МУ  
«УКС г. Когалыма»

  
\_\_\_\_\_  
(Подпись) Г.А. Чемерис

Специалист по ОТ МБДОУ  
црр – д/с «Сказка»

  
\_\_\_\_\_  
(Подпись) И.С. Шегурова

Управленческое решение согласовано «  » \_\_\_\_\_ 2013 г.

**I Результаты обследования:**  
**1. Территории, прилегающей к зданию (участка)**  
**Часть №1 Муниципального бюджетного дошкольного**  
**образовательного учреждения центра развития ребенка - детского сада**  
**«Сказка» 628481 Ханты-Мансийский автономный округ - Югра, г.**  
**Когалым, улица Дружбы Народов д.20**

| № п/п | Наименование функционально-планировочного элемента | Наличие элемента |                      |        | Выявленные нарушения и замечания  |                                  | Работы по адаптации объектов         |                    |
|-------|--|------------------|----------------------|--------|---|----------------------------------|--------------------------------------|--------------------|
|       |  | есть/нет         | № на плане           | № фото | Содержание  | Значимо для инвалида (категория) | Содержание                           | Виды работ         |
| 1.1   | Вход (входы) на территорию                         | есть             | Приложение №9: 1,2,3 | 1-5    | Вход на территорию осуществляется через калитки №1, №2, №3 и центральные ворота. Калитка №1 расположена в створе ворот и имеет преграду высотой 35 см                     | К,С                              | Сопровождение сотрудником учреждения |                    |
| 1.2   | Путь (пути) движения на территории                 | есть             |                      |        | Пути движения на территории учреждения имеют перепады высот в местах примыкания асфальта к бетонным плитам до 5см, в местах соединения плит имеются ямы глубиной до 10 см | К,С                              | Сопровождение сотрудником учреждения | Капитальный ремонт |
| 1.3   | Лестница (наружная)                                | есть             | Приложение           | 7, 8   | Отсутствует тактильная дорожка  | С                                | Сопровождение сотрудником            |                    |



|     |                         |      |                  |      |                                    |     |                                      |                    |
|-----|-------------------------|------|------------------|------|------------------------------------|-----|--------------------------------------|--------------------|
| 1.3 | Лестница (наружная)     | есть | Приложение №8: 2 | 7, 8 | Отсутствует тактильная дорожка     | С   | Сопровождение сотрудником учреждения |                    |
| 1.4 | Пандус (наружный)       | нет  | -                | -    | Отсутствует пандус                 | К   | Сопровождение сотрудником учреждения | Капитальный ремонт |
| 1.5 | Автостоянка и парковка  | нет  | -                | -    | Отсутствуют автостоянка и парковка | К,С | Сопровождение сотрудником учреждения | Капитальный ремонт |
|     | ОБЩИЕ требования к зоне |      |                  |      |                                    |     | Сопровождение сотрудником учреждения | Капитальный ремонт |

### II Заключение по зоне:

| Наименование структурно-функциональной зоны        | Состояние доступности* (к пункту 3.4 Акта обследования ОСИ) | Приложение      |        | Рекомендации по адаптации (вид работы)** к пункту 4.1 Акта обследования ОСИ |
|--|---|-----------------|--------|---|
|  |   | № на плане      | № фото |   |
| Зона 1. Территория, прилегающая к зданию (участок) | ДЧ-И (О, Г, У)  | Приложение №8:1 | 1-6    | Капитальный ремонт  |

\* указывается: ДП-В - доступно полностью всем; ДП-И (К, О, С, Г, У) - доступно полностью избирательно (указать категории инвалидов); ДЧ-В - доступно частично всем; ДЧ-И (К, О, С, Г, У) - доступно частично избирательно (указать категории инвалидов); ДУ - доступно условно, ВНД - недоступно

\*\*указывается один из вариантов: не нуждается; ремонт (текущий, капитальный); индивидуальное решение с ТСР; технические решения невозможны - организация альтернативной формы обслуживания

Комментарий к заключению: Территория учреждения не предусмотрена для некоторых категорий инвалидов. Требуется капитальный ремонт, либо организация альтернативной формы обслуживания.

**I Результаты обследования:  
2. Входа (входов) в здание**

**Часть №1 Муниципального бюджетного дошкольного  
образовательного учреждения центра развития ребенка - детского сада  
«Сказка» 628481 Ханты-Мансийский автономный округ - Югра, г.  
Когалым, улица Дружбы Народов д.20**

| № п/п | Наименование функционального-планировочного элемента | Наличие элемента |                 |        | Выявленные нарушения и замечания  |                                  | Работы по адаптации объектов         |   |
|-------|--|------------------|-----------------|--------|---|----------------------------------|--------------------------------------|---|
|       |  | есть/ нет        | № на плане      | № фото | Содержание  | Значимо для инвалида (категория) | Содержание                           | Виды работ                                    |
| 2.1   | Лестница (наружная)                                  | есть             | Приложение №8:6 | 7,8    | Отсутствует пандус  | К                                | Сопровождение сотрудником учреждения | Капитальный ремонт                            |
| 2.2   | Пандус (наружный)                                    | нет              | -               | -      | Отсутствует пандус  | К                                | -                                    | Капитальный ремонт                            |
| 2.3   | Входная площадка (перед дверью)                      | есть             | -               | 7,8    | Отсутствует навес и водоотвод   | К, О, С, Г, У                    | Сопровождение сотрудником учреждения | Капитальный ремонт                            |
| 2.4   | Дверь (входная)                                      | есть             | -               | 7,8    | Дверь двухстворчатая, ширина рабочей створки 86 см. Имеется порог высотой 7см | К                                | Сопровождение сотрудником учреждения | Капитальный ремонт                            |
| 2.5   | Тамбур   | есть             | Приложение №8:7 | 11     | Нарушений нет   |                                  | Сопровождение сотрудником учреждения | Организация альтернативной формы обслуживания |
|       | ОБЩИЕ требования к зоне                              |                  |                 |        |   |                                  |                                      | Капитальный ремонт                            |

## II Заключение по зоне:

| Наименование структурно-функциональной зоны | Состояние доступности* (к пункту 3.4 Акта обследования ОСИ) | Приложение      |        | Рекомендации по адаптации (вид работы)** к пункту 4.1 Акта обследования ОСИ |
|---|---|-----------------|--------|---|
|   |   | № на плане      | № фото |   |
| Зона 2. Вход (входа) в здание объекта       | ДУ  | Приложение №8:2 | 7,8,11 | Организация альтернативной формы обслуживания                               |

\* указывается: ДП-В - доступно полностью всем; ДП-И (К, О, С, Г, У) – доступно полностью избирательно (указать категории инвалидов); ДЧ-В - доступно частично всем; ДЧ-И (К, О, С, Г, У) – доступно частично избирательно (указать категории инвалидов); ДУ - доступно условно, ВНД - недоступно

\*\*указывается один из вариантов: не нуждается; ремонт (текущий, капитальный); индивидуальное решение с ТСР; технические решения невозможны – организация альтернативной формы обслуживания

Комментарий к заключению: Здание учреждения не предусмотрено для для некоторых категорий инвалидов. Требуется капитальный ремонт, либо организация альтернативной формы обслуживания

**I Результаты обследования:**

**3. Пути (путей) движения внутри здания (в т.ч. путей эвакуации)  
Часть №1 Муниципального бюджетного дошкольного  
образовательного учреждения центра развития ребенка - детского сада  
«Сказка» 628481 Ханты-Мансийский автономный округ - Югра, г.  
Когалым, улица Дружбы Народов д.20**

| № п/п | Наименование функционально-планировочного элемента  | Наличие элемента |                  |        | Выявленные нарушения и замечания |                                  | Работы по адаптации объектов         |   |
|-------|---|------------------|------------------|--------|----------------------------------|----------------------------------|--------------------------------------|---|
|       |   | есть/нет         | № на плане       | № фото | Содержание                       | Значимо для инвалида (категория) | Содержание                           | Виды работ                                    |
| 3.1   | Коридор (вестибюль, зона ожидания, галерея, балкон) | есть             | Приложение №8: 3 | 9, 10  | Ширина коридора 110см            | К                                | Сопровождение сотрудником учреждения | Организация альтернативной формы обслуживания |
| 3.2   | Лестница (внутри здания)                            | есть             | Приложение №8: 8 |        | Ширина лестничных маршей 110см   | К                                | Сопровождение сотрудником учреждения | Организация альтернативной формы обслуживания |
| 3.3   | Пандус (внутри здания)                              | нет              | -                | -      | -                                | -                                | -                                    | -   |
| 3.4   | Лифт пассажирский (или подъемник)                   | нет              | -                | -      | -                                | -                                | -                                    | -   |
| 3.5   | Дверь   | есть             |                  |        | Ширина створки 86 см             | К                                | Сопровождение сотрудником учреждения | Организация альтернативной формы обслуживания |
| 3.6   | Пути эвакуации (в т.ч. зоны безопасности)           | есть             | Приложение       | 9, 10  | Ширина коридора 110              | К                                | Сопровождение сотрудником учреждения | Организация альтернативной формы обслуживания |

|  |                               |  |          |  |  |  |  |
|--|-------------------------------|--|----------|--|--|--|--|
|  |                               |  | №8:<br>3 |  |  |  | ия   |
|  | ОБЩИЕ<br>требования к<br>зоне |  |          |  |  | Сопровождение<br>сотрудником<br>учреждения | Организация<br>альтернативной<br>формы<br>обслуживания |

### II Заключение по зоне:

| Наименование структурно-функциональной зоны | Состояние доступности* (к пункту 3.4 Акта обследования ОСИ) | Приложение      |        | Рекомендации по адаптации (вид работы)** к пункту 4.1 Акта обследования ОСИ |
|---|---|-----------------|--------|---|
|   |   | № на плане      | № фото |   |
| Зона3. Путь (путей) движения внутри здания  | ДУ  | Приложение №8:3 | 9,10   | Организация альтернативной формы обслуживания                               |

\* указывается: ДП-В - доступно полностью всем; ДП-И (К, О, С, Г, У) – доступно полностью избирательно (указать категории инвалидов); ДЧ-В - доступно частично всем; ДЧ-И (К, О, С, Г, У) – доступно частично избирательно (указать категории инвалидов); ДУ - доступно условно, ВНД - недоступно

\*\* указывается один из вариантов: не нуждается; ремонт (текущий, капитальный); индивидуальное решение с ТСР; технические решения невозможны – организация альтернативной формы обслуживания

Комментарий к заключению: Здание учреждения не предусмотрено для некоторых категорий инвалидов. Требуется капитальный ремонт, либо организация альтернативной формы обслуживания

**I Результаты обследования:**

**4. Зоны целевого назначения здания (целевого посещения объекта)**

**Вариант I – зона обслуживания инвалидов**

**Часть №1 Муниципального бюджетного дошкольного образовательного учреждения центра развития ребенка - детского сада «Сказка» 628481**

**Ханты-Мансийский автономный округ - Югра, г. Когалым, улица Дружбы Народов д.20**

| № п/п | Наименование функционально-планировочного элемента | Наличие элемента |                  |        | Выявленные нарушения и замечания |                                  | Работы по адаптации объектов         |   |
|-------|--|------------------|------------------|--------|----------------------------------|----------------------------------|--------------------------------------|---|
|       |  | есть/нет         | № на плане       | № фото | Содержание                       | Значимо для инвалида (категория) | Содержание                           | Виды работ                                    |
| 4.1   | Кабинетная форма обслуживания                      | есть             | Приложение №8: 4 | -      | Ширина дверных проемов 0,86 см   | К                                | Сопровождение сотрудников учреждения | Организация альтернативной формы обслуживания |
| 4.2   | Зальная форма обслуживания                         | есть             | Приложение №8: 4 | 12     | Ширина дверных проемов 0,86 см   | К                                | Сопровождение сотрудников учреждения | Организация альтернативной формы обслуживания |
| 4.3   | Прилавочная форма обслуживания                     | нет              | -                | -      | -                                | -                                | -                                    | -   |
| 4.4   | Форма обслуживания с перемещением по маршруту      | нет              | -                | -      | -                                | -                                | -                                    | -   |
| 4.5   | Кабина индивидуального обслуживания                | нет              | -                | -      | -                                | -                                | -                                    | -   |
|       | ОБЩИЕ требования к зоне                            |                  | -                | -      | -                                | -                                | -                                    | -   |

## II Заключение по зоне:

| Наименование структурно-функциональной зоны  | Состояние доступности* (к пункту 3.4 Акта обследования ОСИ) | Приложение      |        | Рекомендации по адаптации (вид работы)** к пункту 4.1 Акта обследования ОСИ |
|--|---|-----------------|--------|---|
|  |   | № на плане      | № фото |   |
| Зона 4. Зоны целевого назначения здания (целевого посещения объекта) Вариант I-зона обслуживания инвалидов | ДЧ-И (О, Г, У)  | Приложение №8:4 | 12     | Организация альтернативной формы обслуживания                               |

\* указывается: ДП-В - доступно полностью всем; ДП-И (К, О, С, Г, У) – доступно полностью избирательно (указать категории инвалидов); ДЧ-В - доступно частично всем; ДЧ-И (К, О, С, Г, У) – доступно частично избирательно (указать категории инвалидов); ДУ - доступно условно, ВНД - недоступно

\*\*указывается один из вариантов: не нуждается; ремонт (текущий, капитальный); индивидуальное решение с ТСР; технические решения невозможны – организация альтернативной формы обслуживания

Комментарий к заключению Здание учреждения не предусмотрено для для некоторых категорий инвалидов. Требуется капитальный ремонт, либо организация альтернативной формы обслуживания

**I Результаты обследования:**

**4. Зоны целевого назначения здания (целевого посещения объекта)  
Вариант II – места приложения труда**

| Наименование функционально-планировочного элемента | Наличие элемента |            |        | Выявленные нарушения и замечания |                                  | Работы по адаптации объектов |            |
|--|------------------|------------|--------|----------------------------------|----------------------------------|------------------------------|------------|
|  | есть/ нет        | № на плане | № фото | Содержание                       | Значимо для инвалида (категория) | Содержание                   | Виды работ |
| Место приложения труда                             | нет              | -          | -      | -                                | -                                | -                            | -          |

**II Заключение по зоне:**

| Наименование структурно-функциональной зоны | Состояние доступности* (к пункту 3.4 Акта обследования ОСИ) | Приложение |        | Рекомендации по адаптации (вид работы)** к пункту 4.1 Акта обследования ОСИ |
|---|---|------------|--------|---|
|   |   | № на плане | № фото |   |
|   |   |            |        |   |

\* указывается: ДП-В - доступно полностью всем; ДП-И (К, О, С, Г, У) – доступно полностью избирательно (указать категории инвалидов); ДЧ-В - доступно частично всем; ДЧ-И (К, О, С, Г, У) – доступно частично избирательно (указать категории инвалидов); ДУ - доступно условно, ВНД - недоступно

\*\*указывается один из вариантов: не нуждается; ремонт (текущий, капитальный); индивидуальное решение с ТСР; технические решения невозможны – организация альтернативной формы обслуживания

Комментарий к заключению:



**I Результаты обследования:**

**4. Зоны целевого назначения здания (целевого посещения объекта)  
Вариант III – жилые помещения**

| Наименование функционально-планировочного элемента | Наличие элемента |            |        | Выявленные нарушения и замечания |                                  | Работы по адаптации объектов |            |
|--|------------------|------------|--------|----------------------------------|----------------------------------|------------------------------|------------|
|  | есть/нет         | № на плане | № фото | Содержание                       | Значимо для инвалида (категория) | Содержание                   | Виды работ |
| Жилые помещения                                    | нет              | -          | -      | -                                | -                                | -                            | -          |

**II Заключение по зоне:**

| Наименование структурно-функциональной зоны | Состояние доступности* (к пункту 3.4 Акта обследования ОСИ) | Приложение |        | Рекомендации по адаптации (вид работы)** к пункту 4.1 Акта обследования ОСИ |
|---|---|------------|--------|---|
|   |   | № на плане | № фото |   |
| -   | -   | -          | -      | -   |

\* указывается: ДП-В - доступно полностью всем; ДП-И (К, О, С, Г, У) – доступно полностью избирательно (указать категории инвалидов); ДЧ-В - доступно частично всем; ДЧ-И (К, О, С, Г, У) – доступно частично избирательно (указать категории инвалидов); ДУ - доступно условно, ВНД - недоступно

\*\*указывается один из вариантов: не нуждается; ремонт (текущий, капитальный); индивидуальное решение с ТСР; технические решения невозможны – организация альтернативной формы обслуживания

Комментарий к заключению:

**I Результаты обследования:**

**5. Санитарно-гигиенических помещений**

**Часть №1 Муниципального бюджетного дошкольного образовательного учреждения центра развития ребенка - детского сада «Сказка» 628481 Ханты-Мансийский автономный округ - Югра, г. Когалым, улица Дружбы Народов д.20**

| № п/п | Наименование функционально-планировочного элемента | Наличие элемента |            |        | Выявленные нарушения и замечания  |                                  | Работы по адаптации объектов         |   |
|-------|--|------------------|------------|--------|---|----------------------------------|--------------------------------------|---|
|       |  | есть/нет         | № на плане | № фото | Содержание  | Значимо для инвалида (категория) | Содержание                           | Виды работ                                    |
| 5.1   | Туалетная комната                                  | есть             | 4          |        | Нет двухсторонней связи. Размеры кабинок не соответствуют требованиям отсутствует кнопка вызова | К                                | Сопровождение сотрудником учреждения | Организация альтернативной формы обслуживания |
| 5.2   | Душевая/ ванная комната                            | нет              | -          | -      | -   | -                                | -                                    | -   |
| 5.3   | Бытовая комната (гардеробная)                      | есть             | 11         |        | Нет мест для хранения кресел-колясок  | К                                | Сопровождение сотрудником учреждения | Капитальный ремонт                            |
|       | ОБЩИЕ требования к зоне                            |                  |            |        |   |                                  |                                      | Организация альтернативной формы обслуживания |

**Результат фотофиксации**  
**Часть №1 Муниципального бюджетного дошкольного образовательного учреждения центра развития ребенка - детского сада «Сказка» 628481 Ханты-Мансийский автономный округ - Югра, г. Когалым, улица Дружбы Народов д.20**



фото №1



фото №2



Фото №3



Фото №4



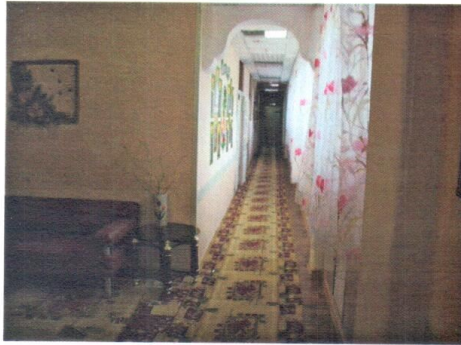
φωτο №5



φωτο №6



φωτο №7



φωτο №8



φωτο №9



φωτο №10



φωτο №11

φωτο №12



фото №14

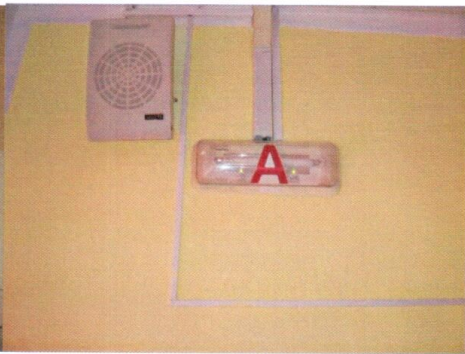


фото №15

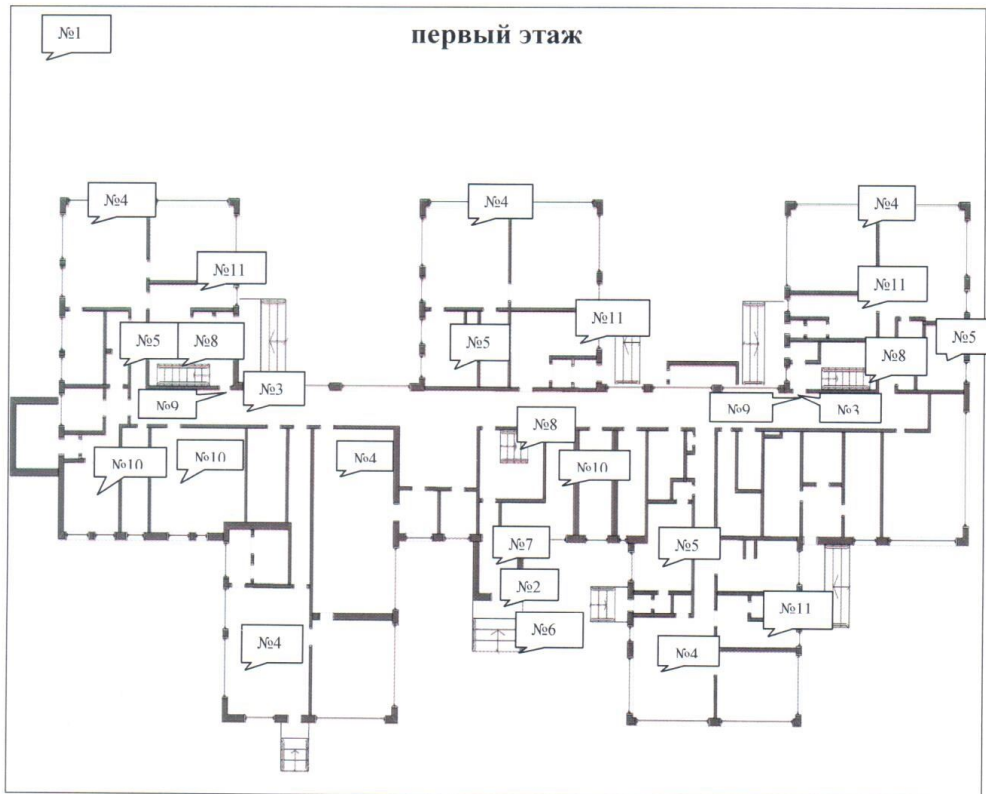


фото №16



фото №17

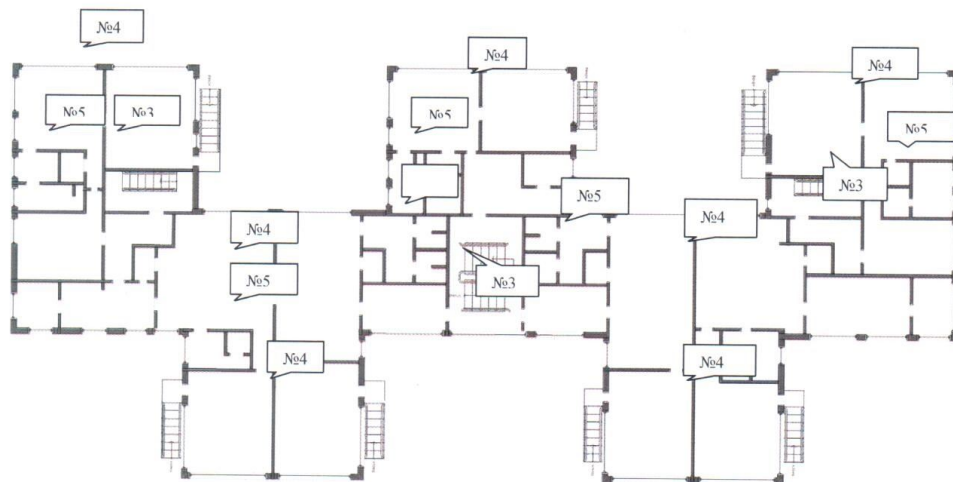
**Поэтажные планы объекта**  
**Часть №1 Муниципального бюджетного дошкольного образовательного учреждения центра развития ребенка - детского сада «Сказка» 628481 Ханты-Мансийский автономный округ - Югра, г. Когалым, улица Дружбы Народов д.20**



- 1- Территория, прилегающая к зданию (участок).
- 2- Вход в здание.
- 3- Путь (пути) движения внутри здания (в т.ч. пути эвакуации).
- 4- Зона целевого назначения здания (целевого посещения объекта).
- 5- Санитарно-гигиенические помещения.
- 6- Лестница наружная
- 7- Тамбур
- 8- Лестница внутренняя
- 9- Двери внутренние
- 10- Кабинеты
- 11- Гардеробные

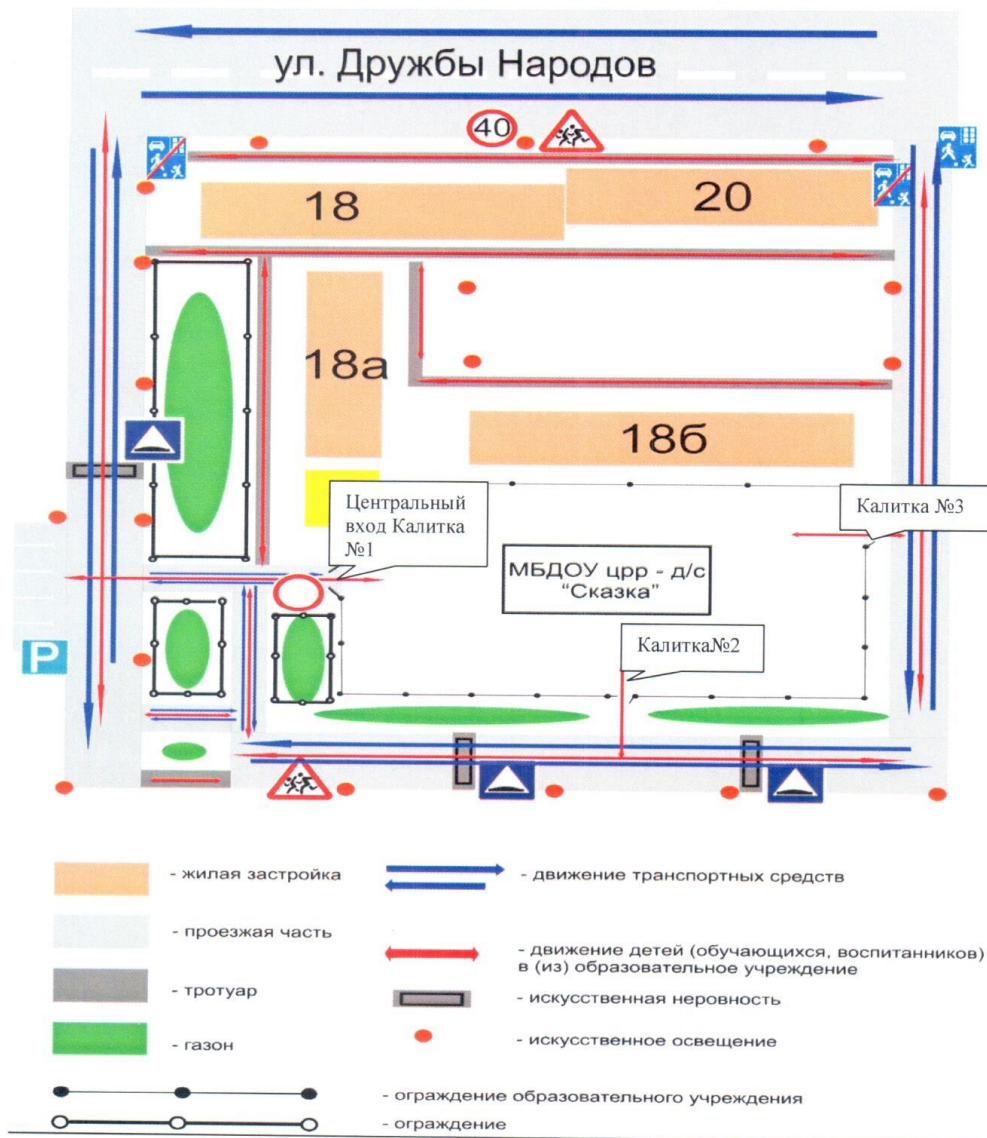
## второй

## этаж



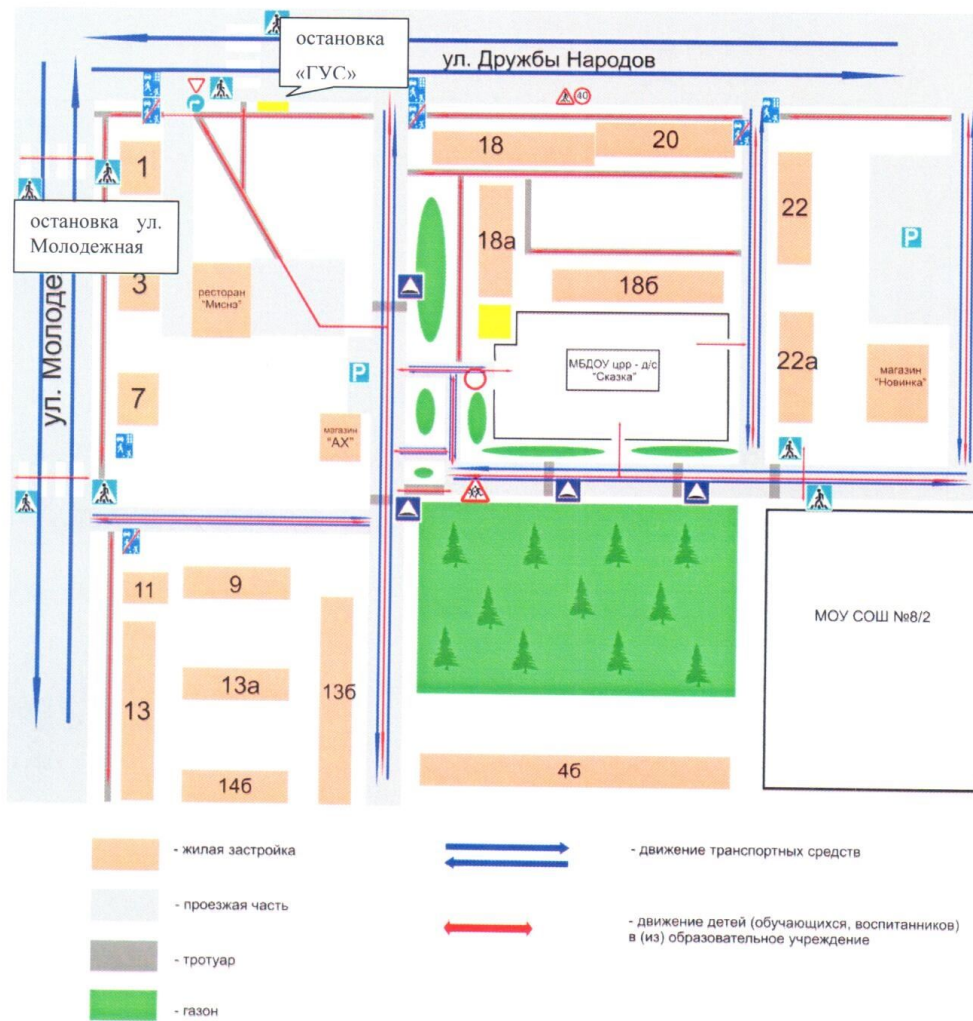
- 3 Путь (пути) движения внутри здания (в т.ч. пути эвакуации).
- 4 Зона целевого назначения здания (целевого посещения объекта).
- 5 Санитарно-гигиенические помещения.

**Расположение объекта**  
**Часть №1 Муниципального бюджетного дошкольного образовательного учреждения центра развития ребенка - детского сада «Сказка» 628481 Ханты-Мансийский автономный округ - Югра, г. Когалым, улица Дружбы Народов д.20**





**Пути движения от остановок общественного транспорта к  
 объекту**  
**Часть №1 Муниципального бюджетного дошкольного образовательного  
 учреждения центра развития ребенка - детского сада «Сказка» 628481  
 Ханты-Мансийский автономный округ - Югра, г. Когалым, улица  
 Дружбы Народов д.20**





УТВЕРЖДАЮ

Заведующий МАДОУ «Сказка»

О.В. Ермолина

29 » апреля 2019 г.

**Лист актуализации №1**  
**ПАСПОРТА ДОСТУПНОСТИ № 69**  
МАДОУ «Сказка», Дружбы Народов , д.20

1. Текст: БУ «Комплексный центр социального обслуживания населения «Жемчужина» заменить словами и в дальнейшем читать: БУ ХМАО «Комплексный центр социального обслуживания населения».
2. В состав рабочей группы включена Коновалова Е.Б., председатель Когалымской городской благотворительной общественной организации семей с детьми-инвалидами «Детство».
3. п.4.4.5. согласование с общественными организациями инвалидов  
Когалымская городская благотворительная общественная организация семей с детьми-инвалидами «Детство»

Согласовано:

Председатель Когалымской  
городской благотворительной  
общественной организации семей с  
детьми-инвалидами «Детство»



Е. Б. Коновалова

Изменения внесены:

Заместителем заведующего по АХЧ

 Иванова А.Г.